

[www.evukurser.dk](http://www.evukurser.dk)

# Vvs-branchens kursusoverblik



**BLIK&RØR**  
ARBEJDERFORBUNDET

**TEKNIQ**  
INSTALLATØRERNES ORGANISATION

**2015**



## Varmeproducerende anlæg

- 47545 Varmepumpeinstallation, 4 dage
- 42031 Installation af varmereproducerende anlæg, 2 dage
- 42034 Opstart af varmereproducerende gasfyrede kedelanlæg, 3 dage
- 42037 Indregulering af varmereproducerende gasfyrede kedelanlæg, 3 dage
- 42039 Service og eftersyn på varmereproducerende gasfyrede kedelanlæg, 3 dage
- 42040 Fejlfinding og -retning af varmereproducerende gasfyrede kedelanlæg, 3 dage
- 45897 Indregulering og service på gasanlæg over 135 kW, 4 dage
- 43171 Forbrændingsteknik - gasforbrænding, 2 dage
- 44976 Kontrol af fjernvarmeanlæg, 3 dage
- 45892 Indregulering af fjernvarme og brugsvand i etageejendomme, 5 dage

## Varmefordelende anlæg

- 42032 Installation af varmfordelende anlæg, 3 dage
- 47576 Ændring af eksisterende varmeanlæg, 2 dage
- 47134 Gulvvarmeanlæg i bygninger, 3 dage
- 47952 Installation af varmeanlæg

## Elteknik

- 42035 El-teknik i vvs-installationer, 3 dage
- 42036 Fejlfinding på eltekniske komponenter i vvs-installationer, 2 dage
- 42038 Styring og regulering af varmfordelende anlæg, 3 dage

## Certifikater

- 42041 Certificering indenfor gasområdet under 135 kW, 4 dage
- 47547 Installation af mindre biomassekedler og ovne, 3 dage
- 47546 Installation af solvarmeanlæg, 3 dage
- 44977 Eftersyn og service af fjernvarmeanlæg, 7 dage
- 46818 Recertificering af fjernvarme, 3 dage
- 47549 Recertificering, solvarmeanlæg
- 47550 Recertificering, biobrændselsanlæg

## Oliefyr

- 45286 Installation af tanke < 6000 liter, 1 dag
- 45908 Eftersyn og rep. på oliefyr kedelanlæg under 100 kW, 15 dage
- 45911 Eftersyn og rep. på oliefyr kedelanlæg over 100 kW, 10 dage
- 46592 Indregulering og fejlfinding af elektroniskstyrede oliebrændere under 100 kW, 2 dage
- 46593 Igang og fejl af reg.automatik oliekedler < 100 kW, 3 dage

## Køleteknik

- 47139 Køle-, fryse- og komfortanlæg grundlæggende, 5 dage (1)
- 47140 Køle-, fryse- og komfortanlæg optimering og eftersyn, 2 dage (2)
- 40855 Køleteknik, klargøring og idriftsættelse (certifikat), 3 dage (3)

## Plastsvejsning

- 41981 Svejsning af rørsystemer i plast, 10 dage
- 41982 Gasforsyning og gassens egenskaber, 5 dage
- 41983 Recertificering af rørsystemer i plast, 3 dage
- 43697 Stuk-, muffe- og elektrosvæjsning (USME), 5 dage

## Vvs-sjakkajs på byggepladsen

- 45779 Sjakkajs, planlægning og koordinering, 3 dage

## Kvalitetsstyring i vvs-branchen

- 45917 Praktikvejledning af eud-elever/lærlinge, 1 dag
- 45882 Installationer udført efter Bygningsreglementet, 1 dag

## Energirådgivning

- 40633 Energiservice, tekniske installationer, 1 dag
- 40573 Energitjek, tekniske installationer, 2 dage
- 46266 Salg af energibesparende installationer, 2 dage

## Installationsteknik

- 42065 Projektering af vandinstallationer, 2 dage
- 47052 Vandbehandling, 2 dage
- 47288 Tjek på vandinstallationer, 2 dage
- 47821 Egentlig beregning af vandinstallationer, 3 dage
- 47306 Hårdlodning af kobber og stål til DN13, 2 dage

## Tyndpladebearbejdning

- 40326 Erstatningsmaterialer for bly, 2 dage
- 42002 Fremstilling af tagrender og nedløb, 3 dage
- 42003 Fremstilling af formstykker til tagrender og nedløb, 3 dage
- 42004 Fremstilling af drueknæ, 3 dage
- 42005 Fremstilling af geringer, 2 dage
- 42006 Fremstilling af svanehalse, 3 dage
- 42007 Fremstilling af udluftningshætter, 2 dage
- 42008 Udfoldning af tyndpladeemner, 2 dage

## Inddækning

- 42010 Falsat tag og facade, 3 dage
- 42011 Inddækningsdetaljer ved falsat tag- og facadearbejde, 3 dage
- 42012 Afslutningsdetaljer ved falsat tag- og facadearbejde, 3 dage
- 42013 Rededækning af tage og facader, 3 dage
- 42014 Skiferdækning af tage og facader, 3 dage
- 42016 Facadegennembrud ved nybyggeri, 3 dage
- 42017 Reparation af dækkede tage og facader, 3 dage
- 42018 Dækning med præfabrikerede tag- og facadeelementer, 3 dage
- 42019 Inddækning af kvisttage, 3 dage
- 42020 Inddækning af flunker på kviste, 3 dage
- 42021 Inddækning af front/spejl på kviste, 3 dage
- 42022 Inddækning af skorstene og ovenlys, 3 dage
- 42023 Samlingsmetoder i kobberplade, 2 dage
- 42024 Tårndækning, 3 dage
- 42025 Inddækning af kupler og spir, 3 dage
- 42026 Inddækning af karnapper, 3 dage
- 42072 Bånddækning af tage og facader, 3 dage

## Blikkenslager- og håndværkskunst

- 42029 Blikkenslager- og håndværkskunst, 3 dage

## Stålsvejsning

- 41979 Rørfitter/rørsvejsning, 20 dage
- Stålsvejskurser i øvrigt, se [www.evukurser.dk](http://www.evukurser.dk)

## Ventilationsteknik

- 42069 Måleteknik og tæthedsprøvnng af ventilationskanaler, 3 dage
- 42070 Vedligehold af ventilationsanlæg, 3 dage
- 42071 Brugervejledning ved montage og indregulering af ventilationsautomatik, 3 dage
- 44555 Klimateknik – drift af klima- og ventilationsanlæg, 5 dage
- 44988 Klimatekniske målinger og komponenter, 5 dage
- 44990 Klimateknik, service og drift, 5 dage
- 44997 Indregulering af klima- og ventilationsanlæg, 5 dage
- 44998 Måling af termisk og akustisk indeklima, 5 dage

## Sikkerhed og arbejdsmiljø

- 40073 Teleskoplæser med gaffler - betjening, 5 dage
- 40391 Arbejdsmiljø inden for faglærte og ufaglærte job, 2 dage
- 40392 Ergonomi inden for faglærte og ufaglærte job, 2 dage
- 43996 Personlig sikkerhed ved arbejde med epoxy og isocyanater, 2 dage
- 44465 Anvendelse af faldsikringsudstyr, 1 dag
- 44530 Arbejdsmiljø og sikkerhed, svejsning/termisk, 1 dag
- 45141 Brandforanstaltning ved gnistproducerende værktøj, 1 dag
- 45566 Rulle- og bukkestillads, 1 dag

## Almene kurser

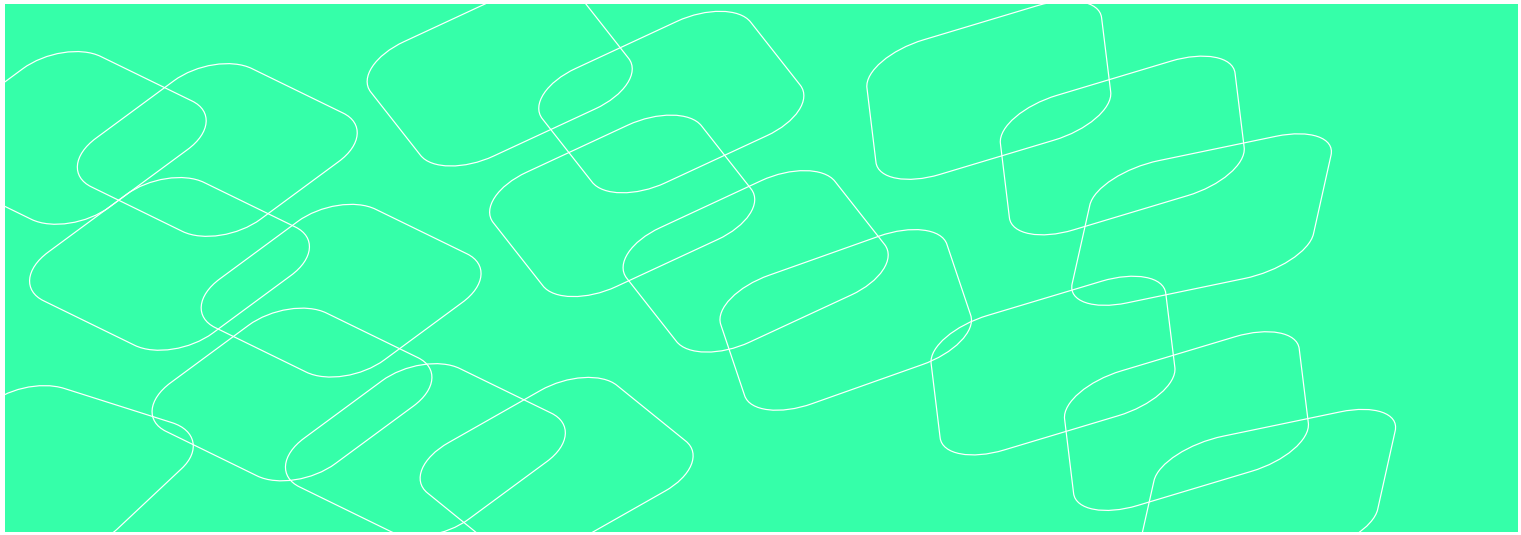
- 40003 Salgsteknik for salgs- og servicemedarbejdere, 2 dage
- 44343 Anvendelse af regneark til talbehandling, 3 dage
- 44383 Medarbejderen som deltager i forandringsprocesser, 2 dage
- 44389 Effektiv internetsøgning på jobbet, 2 dage
- 45350 Kundeservice i detailhandelen, 2 dage
- 45565 Brug af pc på arbejdspladsen, 3 dage

Da udvalget af almene kurser er stort, har vi valgt kun at vise de mest brugte her - du kan se mange flere almene kurser på [www.evukurser.dk](http://www.evukurser.dk)

## Sådan tilmelder du dig

Gå ind på hjemmesiden [www.evukurser.dk](http://www.evukurser.dk). Her kan du både læse mere om kursernes indhold og tilmelde dig via portalen EfterUddannelse.dk, hvor du også kan søge VEU-godtgørelse.

*Høj vækst og beskæftigelse i vvs-branchen afhænger af, at der er kvalificerede medarbejdere, som både er på højde med den nyeste teknologi og markedets forretningsmæssige udvikling. Derfor har TEKNIQ og Blik- og Rørarbejderforbundet konstant fokus på, at udbuddet af efteruddannelse er målrettet både virksomhedernes, medarbejdernes og branchens behov.*



**www.evukurser.dk**

- hvis du vil vide mere
- hvis du vil tilmelde dig kurser

**2015**

#### **Campus Bornholm**

www.campusbornholm.dk  
post@cabh.dk  
Minervavej 1  
3700 Rønne  
Tlf. 56 95 97 00

#### **Rybners**

www.rybners.dk  
rybners@rybners.dk  
Spangsbjerg Møllevej 72  
6700 Esbjerg  
Tlf. 79 13 45 11

#### **EUC-SYD**

www.eucsyd.dk  
eucsyd@eucsyd.dk  
Plantagevej 35  
6270 Tønder  
Tlf. 74 12 42 42

#### **Teknisk Erhvervsskole Center**

www.tec.dk  
tec@tec.dk  
Ndr. Fasanvej 27  
2000 Frederiksberg  
Tlf. 38 17 70 00

#### **Herningsholm Erhvervsskole**

www.herningsholm.dk  
mail@herningsholm.dk  
Lillelundvej 21  
7400 Herning  
Tlf. 72 13 45 00

#### **Erhvervsskolen Nordsjælland**

www.esh.dk  
info@esnord.dk  
Milnersvej 48  
3400 Hillerød  
Tlf. 48 29 00 00

#### **Hansenberg**

www.hansenberg.dk  
hansenberg@hansenberg.dk  
C.F. Tietgensvej 11  
6000 Kolding  
Tlf. 79 32 01 00

#### **Construction College Aalborg**

www.ccaa.dk  
ccaa@ccaa.dk  
Øster Uttrup Vej 1  
9000 Aalborg  
Tlf. 72 50 52 00

#### **AARHUS TECH**

www.aarhustech.dk  
mail@aarhustech.dk  
Halmstadgade 6  
8200 Aarhus N  
Tlf. 89 37 35 33

#### **EUC Sjælland**

www.eucsj.dk  
eucsj@eucsj.dk  
Jagtvej 2  
4700 Næstved  
Tlf. 55 75 33 00

#### **Syddansk Erhvervsskole, Odense**

www.sde.dk  
sde@sde.dk  
Risingsvej 60  
5100 Odense C  
Tlf. 70 10 99 00

#### **Roskilde Tekniske Skole**

www.rts.dk  
rts@rts.dk  
Pulsen 2  
4000 Roskilde  
Tlf. 46 30 04 00

#### **AMU-SYD**

www.amusyd.dk  
info@amusyd.dk  
C.F. Tietgens Vej 6  
6000 Kolding  
Tlf. 76 37 37 37

#### **Den jyske Haandværkerskole**

www.hadstents.dk  
djh@hadstents.dk  
Ellemosevej 25  
8370 Hadsten  
Tlf. 89 37 01 00